

**ENGLISH**

**1 APPEARANCE**

- 1. Indicator      2. Bracket Tamper Port      3. Battery
- 4. Tamper Switch      5. Power Switch

**2 ENROLLMENT**

**3 INSTALLATION**

- I. Check signal strength.
- II. Install the device.
  - a. Mount the detector with screw.
  - b. Mount the detector with sponge tape (non EN compliant).
- III. (Optional)Install the device with bracket (ceiling bracket is non EN compliant).

**4 TEST**

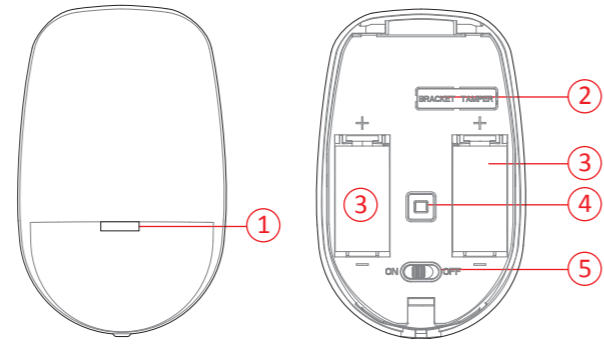
**User Manual**

Scan the QR code for more information and operation help.

**Specification**

Detection range	12m, 85.9°
Auto sensitivity	Yes
Pet immunity	Up to 30Kg (Height < 40cm)
Microwave frequency	24Ghz (24.15Ghz to 24.25Ghz)
Tamper protection	Front & Back
LED indicators	Green(PIR), Orange(microwave), Blue(alarm)
Operating temperature	-10 °C to 55 °C (14 °F to 131 °F)
Storage temperature	-20 °C to 60 °C (14 °F to 104 °F) EN Certified
Operating humidity	10% to 90%
Installation height	1.8 to 2.4m (nominal height = 2.1m)
Dimension (W x H x D)	65.5mm x 103mm x 48.5mm
Weight	141g
Transmission frequency	868MHz
RF range	1.6Km (free space)
Battery	CR123A x 2 (included), capacity: 1600mAh
Standard battery life	5 years
Low Voltage Value	2.55 ±0.1V
Voltage Range	Fully charged (new) to 2.55 ±0.1 VDC (battery)

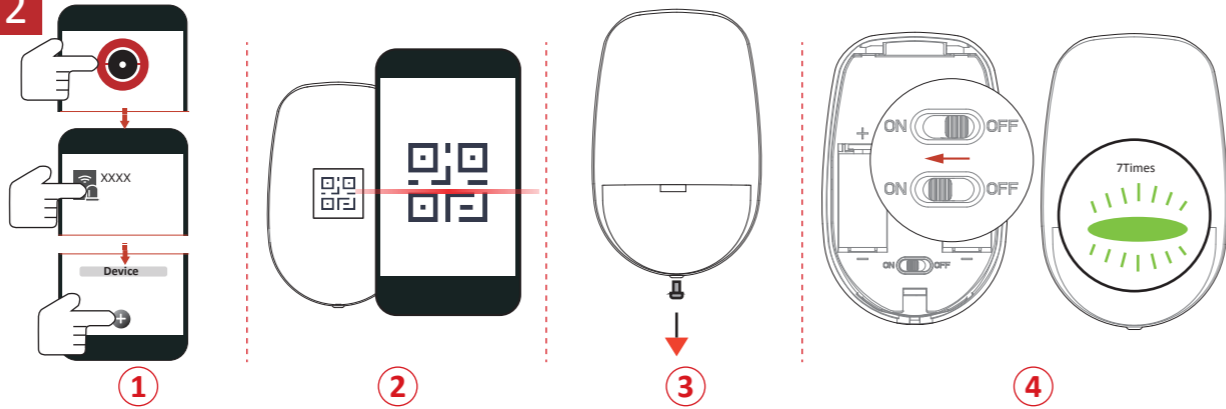
**1**



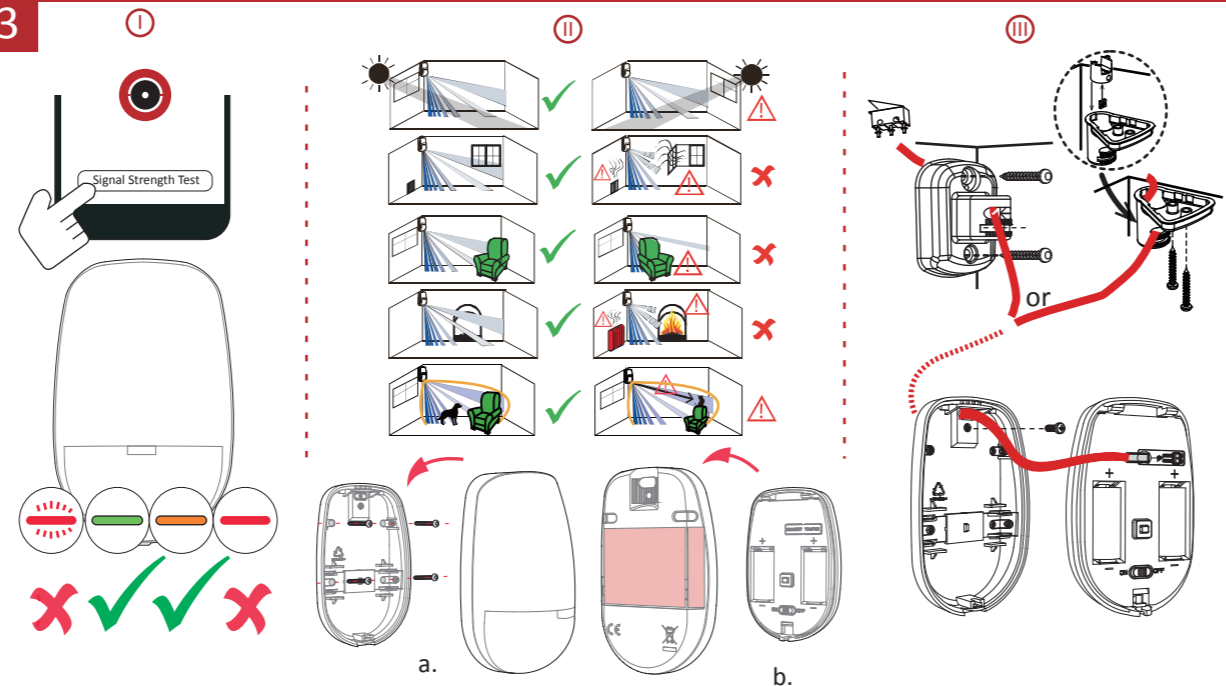
**User Manual**



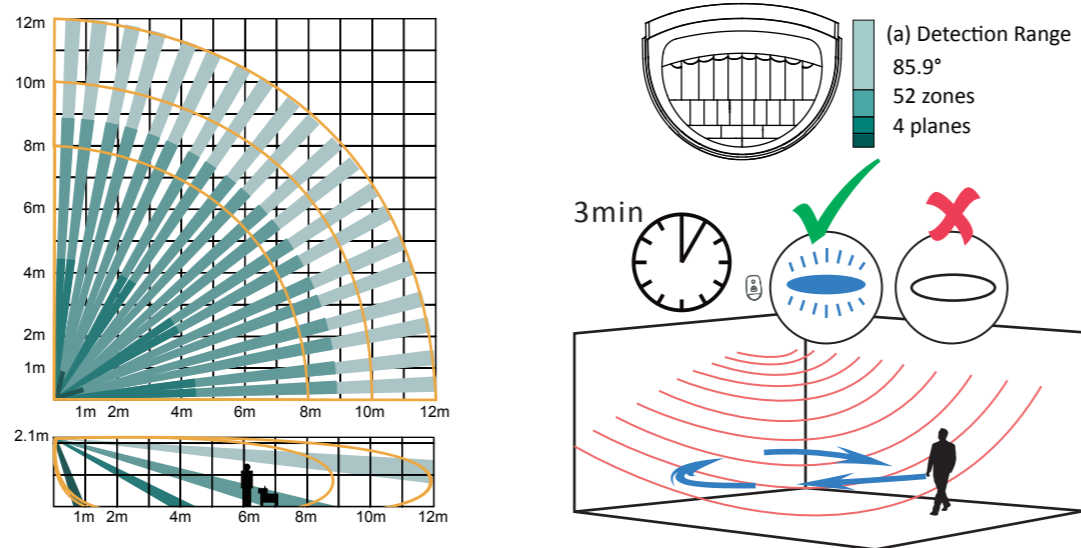
**2**



**3**



**4**



**FRANÇAIS**

**1 ASPECT**

- 1. Indicateur      2. Système antisabotage du support      3. Batterie
- 4. Contact antisabotage      5. Interrupteur d'alimentation

**2 ASSOCIATION**

**3 INSTALLATION**

- I. Vérifiez la puissance du signal.
- II. installez l'appareil.
  - a. Montez le détecteur à l'aide de la vis.
  - b. Montez le détecteur à l'aide du ruban adhésif.
- III. (Facultatif) Installez l'appareil à l'aide du support.

**4 TEST**

**Manuel d'utilisation**

Scannez le code QR pour obtenir plus d'informations ainsi qu'une aide concernant le fonctionnement de l'appareil.

**Spécification**

Portée de détection	12 m, 85,9°
Sensibilité auto	Oui
Filtre à animaux de compagnie	Jusqu'à 30 kg (hauteur < 40 cm)
Fréquence des micro-ondes	24 GHz (24,15 GHz à 24,25 GHz)
Protection anti-sabotage	Avant et arrière
Indicateurs LED	Vert (PIR), orange (micro-ondes), bleu (alarme)
Température de fonctionnement	De -10 °C à 55 °C
Température de stockage	De -20 °C à 60 °C
Humidité de fonctionnement	De 10 à 90 %
Hauteur d'installation	De 1,8 à 2,4 m
Dimensions (l x H x P)	65,5 x 103 x 48,5 mm
Poids	141 g
Fréquence de transmission	868 MHz
Plage RF	1,6 km (espace dégagé)
Batterie	2 piles-bouton CR123A (incluses)
Durée de vie standard de la pile	5 ans

**ESPAÑOL**

**1 ASPECTO**

- 1. Piloto      2. Puerto de manipulación del soporte      3. Batería
- 4. Interruptor antimanipulación      5. Interruptor de alimentación

**2 REGISTRO**

**3 INSTALACIÓN**

- I. Comprobar la intensidad de la señal.
- II. Instalar el dispositivo.
  - a. Montaje del sensor con tornillos.
  - b. Montaje del sensor con burlete adhesivo de espuma.
- III. Instalación del dispositivo con soporte (opcional).

**4 PRUEBA**

**Manual de usuario**

Escanee el código QR para obtener más información y ayuda sobre el funcionamiento.

**Especificación**

Alcance de detección	12 m, 85,9°
Sensibilidad automática	Sí
Inmunidad a las mascotas	Hasta 30 kg (altura < 40 cm)
Frecuencia de microondas	24 GHz (24,15 GHz a 24,25 GHz)
Protección antimanipulación	Anterior y posterior
Indicadores led	Verde (Infrarrojo pasivo), anaranjado (microondas) y azul (alarma)
Temperatura de funcionamiento	-10 °C a 55 °C (14 °F a 131 °F)
Temperatura de almacenamiento	-20 °C a 60 °C (-4 °F a 140 °F)
Humedad de funcionamiento	10 % a 90 %
Altura de instalación	1,8 a 2,4 m
Dimensiones (An. x Al. x Pr.)	65,5 mm x 103 mm x 48,5 mm
Peso	141 g
Frecuencia de transmisión	868 MHz
Alcance de radiofrecuencia	1,6 km (espacio libre)
Batería	2 baterías CR123A (incluidas)
Vida útil de la batería convencional	5 años

**DEUTSCH**

**1 AUFBAU**

- 1. Statusanzeige      2. Sabotagekontakt Halterung      3. Batterie
- 4. Sabotageschalter      5. Ein-/Ausschalter

**2 REGISTRIERUNG**

**3 INSTALLATION**

- I. Überprüfen Sie die Signalstärke.
- II. Installieren Sie das Gerät.
  - a. Schrauben Sie den Melder an.
  - b. Befestigen Sie den Melder mit doppelseitigem Klebeband.
- III. (Optional) Installieren Sie den Melder mit Halterung.

**4 TEST**

**Benutzerhandbuch**

Scannen Sie den QR-Code für weitere Informationen und Bedienungshilfen.

**Technische Daten**

Erkennungsbereich	12 m, 85,9°
Auto-Empfindlichkeit	Ja
Haustier-Unterdrückung	Bis zu 30 kg (Größe < 40 cm)
Mikrowellenfrequenz	24 GHz (24,15 Ghz bis 24,25 Ghz)
Sabotageschutz	Vorder- und Rückseite
LED-Anzeigen	Grün (PIR), Orange (Mikrowelle), Blau (Alarm)
Betriebstemperatur	-10 °C bis 55 °C
Lagertemperatur	-20 °C bis +60 °C
Betriebsfeuchtigkeit	10 % bis 90 %
Montagehöhe	1,8 bis 2,4 m
Abmessungen (B x T x H)	65,5 mm x 103 mm x 48,5 mm
Gewicht	141 g
Übertragungsfrequenz	868 MHz
Funkreichweite	1,6 km (offenes Gelände)
Batterie	CR123A x 2 (mitgeliefert)
Standard-Batterielaufzeit	5 Jahre

**ITALIANO**

**1 ASPETTO**

- 1. Indicatore      2. Porta manomissione staffa      3. Batteria
- 4. Interruttore antimanomissione      5. Interruttore di alimentazione

**2 REGISTRAZIONE**

**3 INSTALLAZIONE**

- I. Controllare l'intensità del segnale.
- II. Installare il dispositivo.
  - a. Installare il rilevatore con la vite.
  - b. Installare il rilevatore con il nastro biadesivo.
- III. (Opzionale) Installare il dispositivo con la staffa.

**4 TEST**

**Manuale dell'utente**

Per ulteriori informazioni e assistenza sull'utilizzo, scansionare il QR code.

**Specifiche**

Campo di rilevamento	12 m, 85,9°
Sensibilità automatica	Sì
Immunità per gli animali domestici	Fino a 30 kg (altezza < 40 cm)
Frequenza microonde	24 GHz (24,15 GHz - 24,25 GHz)
Protezione antimanomissione	Anteriore e posteriore
Indicatori LED	Verde (PIR), arancione (microonde), blu (allarme)
Temperatura operativa	Da -10 °C a 55 °C (da 14 °F a 131 °F)
Temperatura di conservazione	Da -20 °C a 60 °C (da -4 °F a 140 °F)
Umidità operativa	Da 10% a 90%
Altezza di installazione	1,8-2,4 m
Dimensioni (L x A x P)	65,5 mm x 103 mm x 48,5 mm
Peso	141 g
Frequenza di trasmissione	868 MHz
Portata segnale RF	1,6 km (spazio libero)
Batteria	CR123A x 2 (in dotazione)
Durata standard della batteria	5 anni





