

ENGLISH

1 APPEARANCE

- 1. Indicator 2. Bracket Tamper Port 3. Battery
- 4. Tamper Switch 5. Power Switch

2 ENROLLMENT

3 INSTALLATION

- I. Check signal strength.
- II. Install the device.
 - a. Mount the detector with screw.
 - b. Mount the detector with sponge tape.
- III. (Optional) Install the device with bracket.

4 TEST

User Manual

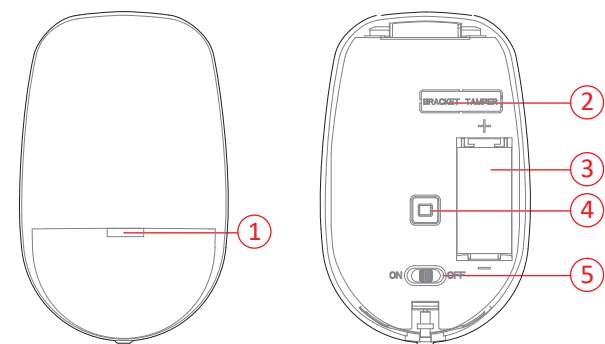
Scan the QR code for more information and operation help.

Specification

Detection range	15m (12 metre EN compliant), 85.9°
Auto sensitivity	Yes
Pet immunity	Up to 30Kg (Height < 40cm)
Tamper protection	Front & Back
LED indicator	Blue (alarm)
Operating temperature	-10 °C to 55 °C (14 °F to 131 °F)
Storage temperature	-20 °C to 60 °C (-4 °F to 140 °F)
Operating humidity	10% to 90%
Installation height	1.8 to 2.4m (nominal height = 2.1m)
Dimension (W x H x D)	65.5mm x 103mm x 48.5mm
Weight	128g
Transmission frequency	433 MHz
RF range	1.2 Km (open area)
Battery	CR123A x 1 (included), 3V/1600mAh
Standard battery life	5 years
Low voltage value	2.45 V
Voltage Range	Fully charged (new) to 2.45 VDC (battery)

Note: when the low voltage message appears there will be at least 30 days of use.

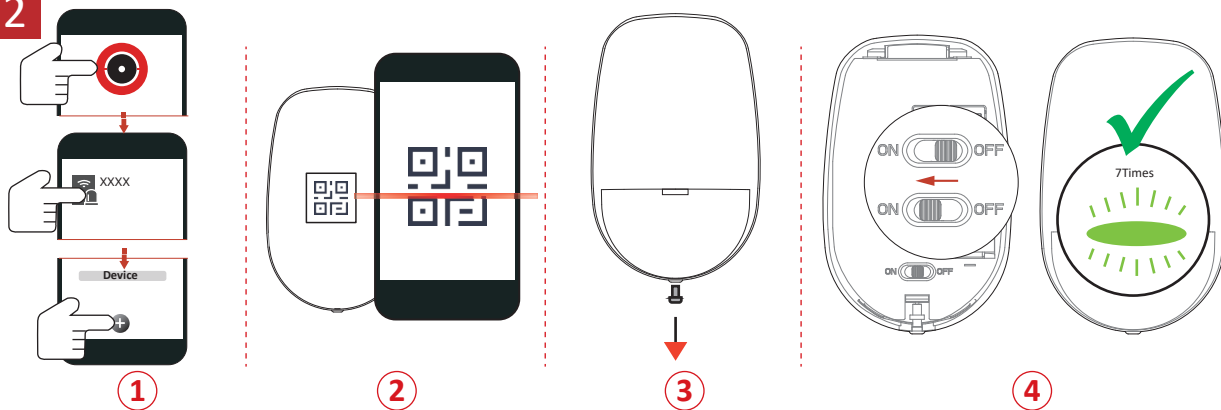
1



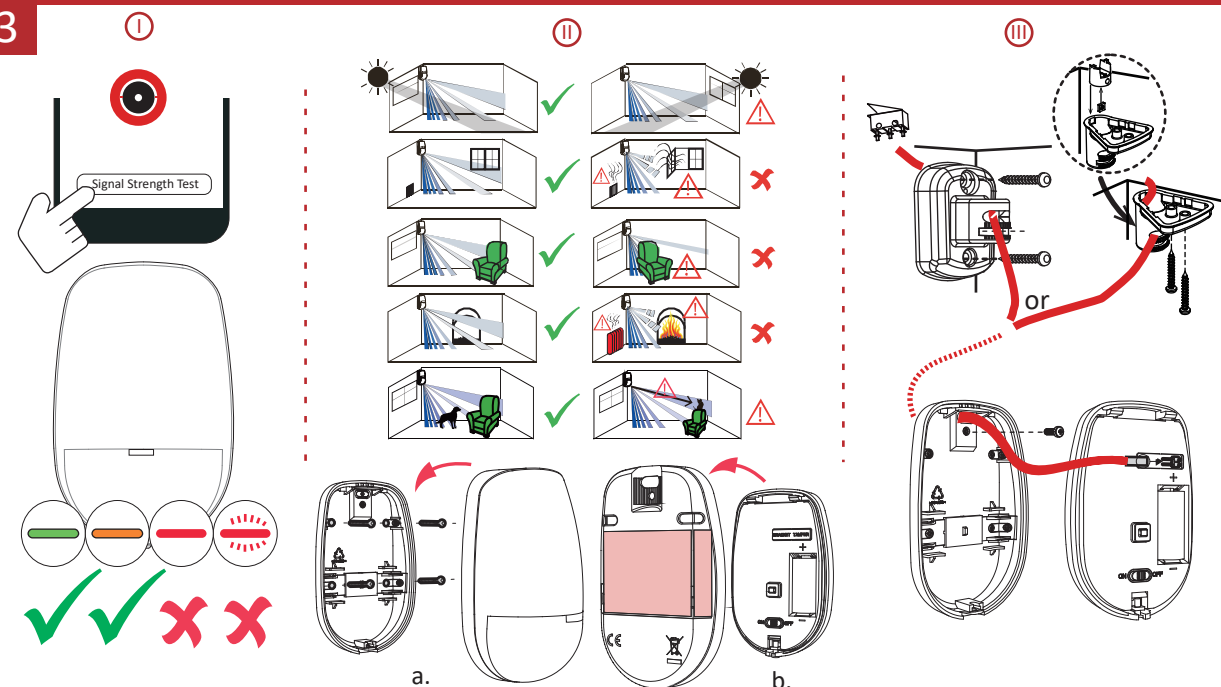
User Manual



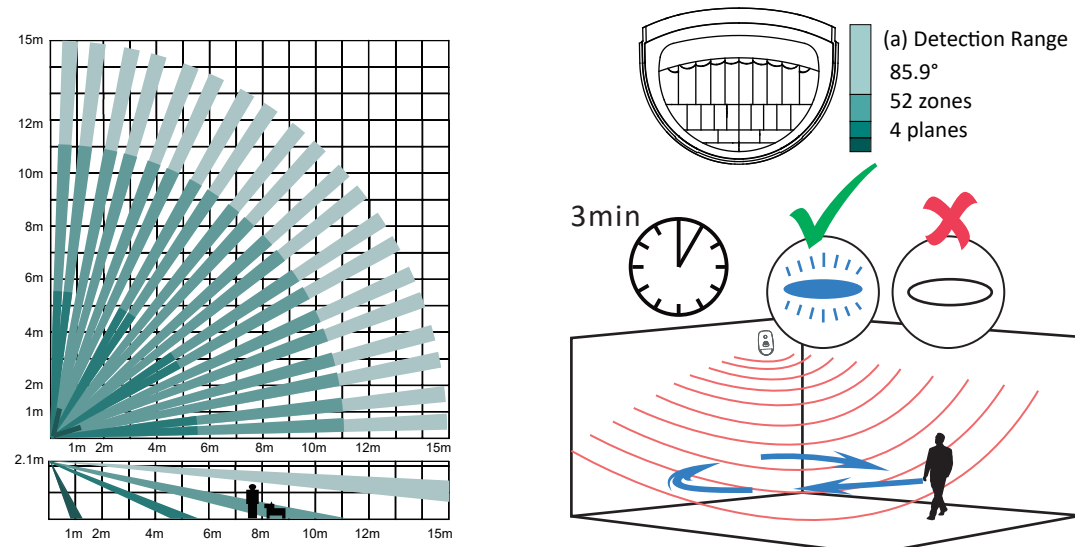
2



3



4



ESPAÑOL

1 APARIENCIA

- 1. Piloto 2. Puerto de manipulación del soporte 3. Batería
- 4. Interruptor antimanipulación 5. Interruptor de alimentación

2 REGISTRO

3 INSTALACIÓN

- I. Comprobar la intensidad de la señal.
- II. Instalar el dispositivo.
 - a. Montaje del sensor con tornillos.
 - b. Montaje del sensor con burlete adhesivo de espuma.
- III. (Opcional) Instalar el dispositivo con soporte.

4 PRUEBA

Manual de usuario

Escanee el código QR para obtener más información y ayuda sobre el funcionamiento.

Especificación

Alcance de detección	15 m (12 metros cumple con la normativa EN), 85,9°
Sensibilidad automática	Sí
Inmunidad a las mascotas	Hasta 30 kg (altura < 40 cm)
Protección antimanipulación	Anterior y posterior
Piloto led	Azul (alarma)
Temperatura de funcionamiento	-10 °C a 55 °C (14 °F a 131 °F)
Temperatura de almacenamiento	-20 °C a 60 °C (-4 °F a 140 °F)
Humedad de funcionamiento	10 % a 90 %
Altura de instalación	1,8 a 2,4 m (altura nominal = 2,1 m)
Dimensiones (An. x Al. x Pr.)	65,5 mm x 103 mm x 48,5 mm
Peso	128 g
Frecuencia de transmisión	433 MHz
Alcance de radiofrecuencia	1,2 km (área abierta)
Batería	1 x CR123A (incluida), 3 V / 1600 mAh
Vida útil de la batería convencional	5 años
Valor de baja tensión	2,45 V
Rango de tensión	Plena carga (nueva) hasta 2,45 VCC (batería)

Nota: La aparición del mensaje de baja tensión indica que restan al menos 30 días de uso.

SLOVENŠČINA

1 PREGLED NAPRAVE

- 1. Indikator 2. Vrata za nedovoljeni poseg v nosilec 3. Baterija
- 4. Stikalo za nedovoljene posege 5. Stikalo za vklop/izklop

2 VPIS

3 NAMESTITEV

- I. Preverite moč signala.
- II. Namestite napravo.
 - a. Detektor pritrdite z vijakom.
 - b. Detektor namestite s penastim trakom.
- III. (Izbirno) Napravo namestite z nosilcem.

4 PREIZKUS

Uporabniški priročnik

Če želite več informacij in pomoč pri delovanju, optično preberite kodo QR.

Tehnični podatki

Območje zaznavanja	15 m (12 m skladno z EN), 85,9°
Samodejna občutljivost	Da
Imuniteta za male živali	Do 30 kg (višina < 40 cm)
Zaščita pred nedovoljenimi posegi	Spredej in zadaj
Indikator LED	Moder (alarm)
Temperatura delovanja	-10 °C do 55 °C (14 °F do 131 °F)
Temperatura skladiščenja	od -20 °C do 60 °C (od -4 °F do 140 °F)
Vlažnost za delovanje	Od 10 do 90 %
Višina namestitve	1,8 do 2,4 m (nazivna višina = 2,1 m)
Dimenzije (Š x V x G)	65,5 mm x 103 mm x 48,5 mm
Teža	128g
Frekvenca oddajanja	433 MHz
RF-razpon	1,2 km (na odprtem območju)
Baterija	CR123A x 1 (priložena), 3 V/1600 mAh
Standardna življenjska doba baterije	5 let
Vrednost nizke napetosti	2,45 V
Napetostni razpon	Povsem napolnjeno (novo) do 2,45 VDC (baterija)

Opomba: ko se prikaže sporočilo o nizki napetosti, lahko uporabljate še vsaj 30 dni.

PORTUGUÊS (BRASIL)

1 APRESENTAÇÃO

- 1. Indicador 2. Porta anti-vação do suporte 3. Bateria
- 4. Interruptor de violação 5. Interruptor

2 REGISTRO

3 INSTALAÇÃO

- I. Verifique a intensidade do sinal.
- II. Instale o dispositivo.
 - a. Monte o detector com parafusos.
 - b. Monte o detector com fita adesiva de espuma.
- III. (Opcional) Instale o dispositivo com o suporte.

4 TESTE

Manual do usuário

Leia o código QR para mais informações e ajuda na operação.

Especificações

Faixa de detecção	15 m (conformidade com a EN de 12 m); 85,9°
Sensibilidade automática	Sim
Imunidade a animais de estimação	Até 30 kg (altura < 40 cm)
Proteção anti-vação	Frontal e traseira
Indicador LED	Azul (alarme)
Temperatura de operação	-10 °C a 55 °C
Temperatura de armazenamento	-20 °C a 60 °C
Umidade de operação	10% a 90%
Altura de instalação	1,8 a 2,4 m (altura nominal = 2,1 m)
Dimensões (L x A x P)	65,5 mm x 103 mm x 48,5 mm
Peso	128 g
Frequência de transmissão	433 MHz
Faixa de RF	1,2 km (espaço aberto)
Bateria	1 CR123A (incluída), 3 V/1.600 mAh
Duração padrão da bateria	5 anos
Valor de baixa tensão	2,45 V
Faixa de tensão	Totalmente carregada (nova) a 2,45 VCC (bateria)

Nota: quando a mensagem de baixa tensão aparecer, haverá pelo menos 30 dias de uso.

SRPSKI

1 IZGLED

- 1. Indikator 2. Port za zaščito od neovlaščenih izmena nosača 3. Baterija
- 4. Prekidač za sprečavanje neovlaščenih izmena 5. Prekidač za napajanje

2 UVRŠTAVANJE

3 INSTALACIJA

- I. Proverite jačinu signala.
- II. Instalirajte uređaj.
 - a. Montirajte detektor koristeći vijak.
 - b. Montirajte detektor koristeći sunderastu lepljivu traku.
- III. (Opciono) Instalirajte uređaj koristeći nosač.

4 TEST

Korisnički priručnik

Skenirajte QR kôd za više informacija i pomoć prilikom rada.

Specifikacija

Opseg detekcije	15 m (12 metara u skladu sa EN), 85,9°
Automatska osetljivost	Da
Neosetljivost na kućne ljubimce	Do 30 kg (visina < 40 cm)
Zaštita od neovlašćenih izmena	Napred i pozadi
LED indikator	Plavo (alarm)
Radna temperatura	Od -10 °C do 55 °C (od 14 °F do 131 °F)
Temperatura skladištenja	Od -20 °C do 60 °C (od -4 °F do 140 °F)
Radna vlažnost	Od 10 % do 90 %
Visina instalacije	Od 1,8 do 2,4 m (nominalna visina = 2,1 m)
Dimenzije (Š x V x D)	65,5 mm x 103 mm x 48,5 mm
Težina	128 g
Frekvencija prenosa	433 MHz
RF opseg	1,2 km (otvoreni prostor)
Baterija	CR123A x 1 (uključena), 3 V/1.600 mAh
Standardni radni vek baterije	5 godina
Vrednost niske voltaže	2,45 V
Opseg voltaže	Skroz napunjena (nova) do 2,45 VDC (baterija)

Napomena: kad se pojavi poruka za nizak napon, ostaje bar 30 dana korišćenja.

