

ENGLISH

1 Appearance

- 1. Fill Light
- 2. Camera
- 3. LED Indicator
- 4. Bracket Tamper
- 5. Tamper Button Interface
- 6. Power Switch

2 Enrollment

3 Installation

- I. Check signal strength.
- II. Install the device.
 - a. Mount the detector with screw.
 - b. Mount the detector with sponge tape.
- Note: Installing with sponge tape is non EN compliant.
- III. (Optional)Install the device with bracket.
- Note: Installing with ceiling bracket is non EN compliant.

4 Test

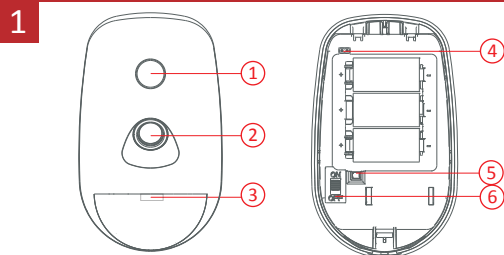
User Manual

Scan the QR code for more information and operation help.

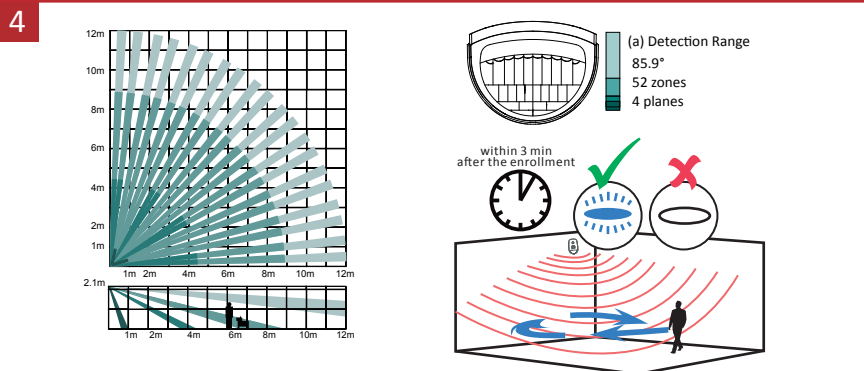
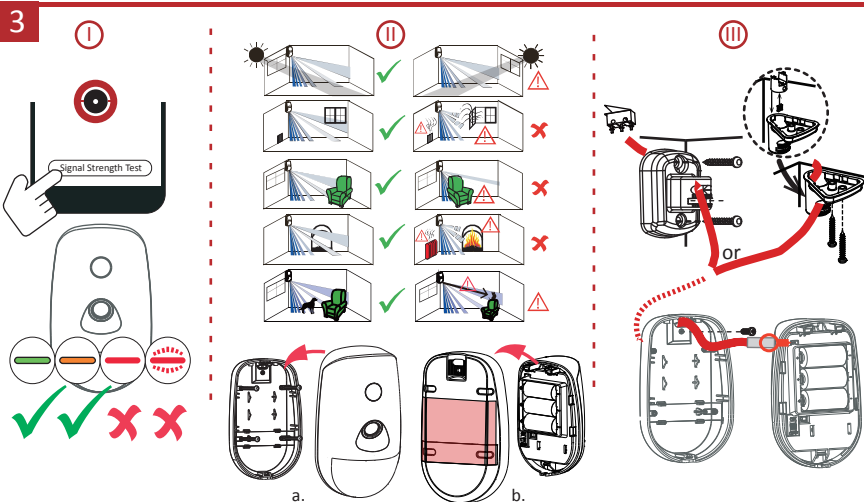
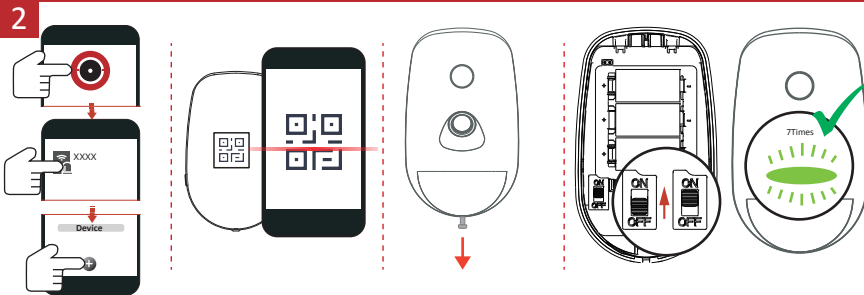
Specification

Detection range	12m, 85°
Auto Sensitivity	Yes
Pet immunity	Up to 30kg (Height < 40cm)
Camera coverage	88.1°(H), 67.1°(V), 108.3°(D)
Day and night	Colour
Image size	160x120, 320x240, 640x480(default)
Tamper protection	Front & Back
LED indicator	Alarm (blue), signal strength (red, green, amber)
Operating temperature	-10 °C to 55 °C (14 °F to 131 °F) -10 °C to 40 °C (14 °F to 104 °F) Certified
Storage temperature	-20 °C to 60 °C (-4 °F to 140 °F)
Operating humidity	10% to 90%
Installation height	1.8 to 2.4m (nominal mounting height = 2.2m)
Dimension (W × H × D)	72.2mm × 120.5mm × 56.7mm
Weight	220g
Transmission frequency	433 MHz
RF range	0.8km (open area)
Battery	CR123A x 3 (included)
Standard battery life	6 years
Low voltage value	2.45 V
Voltage Range	Fully charged (new) to 2.45 VDC (battery)

This equipment is not suitable for use in locations where children are likely to be present.



User Manual



ESPAÑOL

1 Apariencia

- 1. Luz de relleno
- 2. Cámara
- 3. Piloto led
- 4. Conexión antimanipulación del soporte
- 5. Botón de manipulación
- 6. Interruptor de alimentación

2 Registro

3 Instalación

- I. Comprobar la intensidad de la señal.
- II. Instalar el dispositivo.
 - a. Monte el sensor con tornillos.
 - b. Monte el sensor con cinta adhesiva doble cara de espuma.
- III. Instalación del dispositivo con soporte (opcional).

4 Prueba

Manual de usuario

Escane el código QR para obtener más información y ayuda sobre el funcionamiento.

Especificación

Alcance de detección	12 m, 85.9°
Sensibilidad automática	Si
Imunidad a las mascotas	Hasta 30 kg (altura < 40 cm)
Cobertura de la cámara	88°(horizontal), 68°(vertical), 108°(diagonal)
Día y noche automático	Color
Tamaño de la imagen	160 x 120, 320 x 240, 640 x 480
Protección antimanipulación	Anterior y posterior
Indicador led	Alarma (azul), intensidad de la señal (rojo, verde, ámbar)
Temperatura de funcionamiento	-10 °C a 55 °C (14 °F a 131 °F) -10 °C a 40 °C (14 °F a 104 °F), certificado
Temperatura de almacenamiento	-20 °C a 60 °C (-4 °F a 140 °F)
Humedad de funcionamiento	10 % a 90 %
Altura de instalación	1,8 a 2,4 m
Dimensiones (An. x Al. x Pr.)	72,2 mm x 120,5 mm x 56,7 mm
Peso	220 g
Frecuencia de transmisión	433 MHz
Alcance de radiofrecuencia	0,8 km (área abierta)
Batería	3 baterías CR123A (incluidas)
Vida útil de la batería convencional	6 años

PORTUGUÊS

1 Apresentação

- 1. Luz de preenchimento
- 2. Câmera
- 3. Indicador LED
- 4. Interface antiavolação
- 5. Botão de violação
- 6. Interruptor

2 Registro

3 Instalação

- I. Verifique a intensidade do sinal.
- II. Instale o dispositivo.
 - a. Monte o detector com parafusos.
 - b. Monte o detector com fita esponjosa.
- III. Instale o dispositivo com suporte (opcional).

4 Teste

Manual do usuário

Leia o código QR para mais informações e ajuda na operação.

Especificação

Alcance de deteção	12 m, 85.9°
Sensibilidade automática	Sim
Imunidade a pet	Até 30 kg (altura < 40 cm)
Cobertura da câmara	88° (H), 68°(V), 108° (D)
Dia e noite	Colorido
Tamanho da imagem	160x120, 320x240 e 640x480
Proteção antiavolação	Frontal e traseira
Indicador LED	Alarme (azul), intensidade do sinal (vermelho, verde, âmbar)
Temperatura de operação	-10 °C a 55 °C (14 °F a 131 °F) -10 °C a 40 °C (14 °F a 104 °F) certificada
Temperatura de armazenamento	-20 °C a 60 °C (-4 °F a 140 °F)
Umidade de operação	10% a 90%
Altura de instalação	1,8 m a 2,4 m
Dimensões (L × A × P)	72,2 mm × 120,5 mm × 56,7 mm
Peso	220 g
Frequência de transmissão	433 MHz
Faixa de RF	0,8 km (espaço aberto)
Bateria	3 × CR123A (incluídas)
Duração padrão da bateria	6 anos



Warning
This is a class A product. In a domestic environment this product may cause radio interference in which case the user may be required to take adequate measures.



FCC Information
Please take attention that changes or modification not expressly approved by the party responsible for compliance could void the user's authority to operate the equipment.
FCC compliance: This equipment has been tested and found to comply with the limits for a Class B digital device, pursuant to part 15 of the FCC Rules. These limits are designed to provide reasonable protection against harmful interference in a residential installation. This equipment generates, uses and can radiate radio frequency energy and, if not installed and used in accordance with the instructions, may cause harmful interference to radio communications. However, there is no guarantee that interference will not occur in a particular installation. If this equipment does cause harmful interference to radio or television reception, which can be determined by turning the equipment off and on, the user is encouraged to try to correct the interference by one or more of the following measures:
—Reorient or relocate the receiving antenna.
—Increase the separation between the equipment and receiver.
—Connect the equipment into an outlet on a circuit different from that to which the receiver is connected.
—Consult the dealer or an experienced radio/TV technician for help.
The equipment should be installed and operated with a minimum distance 20cm between the radiator and your body.
FCC Conditions
This device complies with part 15 of the FCC Rules. Operation is subject to the following two conditions:
1. This device may not cause harmful interference.
2. This device must accept any interference received, including interference that may cause undesired operation.

©2020 Hangzhou Hikvision Digital Technology Co., Ltd. All rights reserved.
About this Manual

The Manual includes instructions for using and managing the Product. Pictures, charts, images and all other information hereinafter are for description and explanation only. The information contained in the Manual is subject to change, without notice, due to firmware updates or other reasons. Please find the latest version of this Manual at the Hikvision website (<https://www.hikvision.com/>).

Please use this Manual with the guidance and assistance of professionals trained in supporting the Product.

HIKVISION and other Hikvision's trademarks and logos are the properties of Hikvision in various jurisdictions. Other trademarks and logos mentioned are the properties of their respective owners.

Disclaimer

TO THE MAXIMUM EXTENT PERMITTED BY APPLICABLE LAW, THIS MANUAL AND THE PRODUCT DESCRIBED, WITH ITS HARDWARE, SOFTWARE AND FIRMWARE, ARE PROVIDED "AS IS" AND "WITH ALL FAULTS AND ERRORS". HIKVISION MAKES NO WARRANTIES, EXPRESS OR IMPLIED, INCLUDING WITHOUT LIMITATION, MERCHANTABILITY, SATISFACTORY QUALITY OR FITNESS FOR A PARTICULAR PURPOSE. THE USE OF THE PRODUCT BY YOU IS AT YOUR OWN RISK. IN NO EVENT WILL HIKVISION BE LIABLE TO YOU FOR ANY SPECIAL, CONSEQUENTIAL, INCIDENTAL, OR INDIRECT DAMAGES, INCLUDING, AMONG OTHERS, DAMAGES FOR LOSS OF BUSINESS PROFITS, BUSINESS INTERRUPTION, OR LOSS OF DATA, CORRUPTION OF SYSTEMS, OR LOSS OF DOCUMENTATION, WHETHER BASED ON BREACH OF CONTRACT, TORT (INCLUDING NEGLIGENCE), PRODUCT LIABILITY, OR OTHERWISE, IN CONNECTION WITH THE USE OF THE PRODUCT, EVEN IF HIKVISION HAS BEEN ADVISED OF THE POSSIBILITY OF SUCH DAMAGES OR LOSS.

YOU ACKNOWLEDGE THAT THE NATURE OF THE INTERNET PROVIDES FOR INHERENT SECURITY RISKS, AND HIKVISION SHALL NOT TAKE ANY RESPONSIBILITIES FOR ABNORMAL OPERATION, PRIVACY LEAKAGE OR OTHER DAMAGES RESULTING FROM CYBER-ATTACK, HACKER ATTACK, VIRUS INFECTION, OR OTHER INTERNET SECURITY RISKS; HOWEVER, HIKVISION WILL PROVIDE TIMELY TECHNICAL SUPPORT IF REQUIRED.

YOU AGREE TO USE THIS PRODUCT IN COMPLIANCE WITH ALL APPLICABLE LAWS, AND YOU ARE SOLELY RESPONSIBLE FOR ENSURING THAT YOUR USE CONFORMS TO THE APPLICABLE LAW. ESPECIALLY, YOU ARE RESPONSIBLE, FOR USING THIS PRODUCT IN A MANNER THAT DOES NOT INFRINGE ON THE RIGHTS OF THIRD PARTIES, INCLUDING WITHOUT LIMITATION, RIGHTS OF PUBLICITY, INTELLECTUAL PROPERTY RIGHTS, OR DATA PROTECTION AND OTHER PRIVACY RIGHTS. YOU SHALL NOT USE THIS PRODUCT FOR ANY PROHIBITED END-USES, INCLUDING THE DEVELOPMENT OR PRODUCTION OF WEAPONS OF MASS DESTRUCTION, THE DEVELOPMENT OR PRODUCTION OF CHEMICAL OR BIOLOGICAL WEAPONS, ANY ACTIVITIES IN THE CONTEXT RELATED TO ANY NUCLEAR EXPLOSIVE OR UNSAFE NUCLEAR FUEL-CYCLE, OR IN SUPPORT OF HUMAN RIGHTS ABUSES.

IN THE EVENT OF ANY CONFLICTS BETWEEN THIS MANUAL AND THE APPLICABLE LAW, THE LATER PREVAILS.



This product and - if applicable - the supplied accessories too are marked with "CE" and comply therefore with the applicable harmonized European standards listed under the RE Directive 2014/53/EU, the EMC Directive 2014/30/EU, the RoHS Directive 2011/65/EU.
2012/19/EU (WEEE directive): Products marked with this symbol cannot be disposed of as unsorted municipal waste in the European Union. For proper recycling, return this product to your local supplier upon the purchase of equivalent new equipment, or dispose of it at designated collection points. For more information see: www.recyclethis.info
2006/66/EC (battery directive): This product contains a battery that cannot be disposed of as unsorted municipal waste in the European Union. See the product documentation for specific battery information. The battery is marked with this symbol, which may include lettering to indicate cadmium (Cd), lead (Pb), or mercury (Hg). For proper recycling, return the battery to your supplier or to a designated collection point. For more information see: www.recyclethis.info

BATTERY WARNING



1. Do not ingest battery, Chemical Burn Hazard
2. Keep new and used batteries away from the children.
3. If the battery compartment does not close securely, stop using the product and keep it away from children.

4. This product contains a coin / button cell battery. If the coin / button cell battery is swallowed, it can cause severe internal burns in just 2 hours and lead to death.
5. If you think batteries might have been swallowed or placed inside any part of the body, seek immediate medical attention.

BATTERY CAUTION



1. Risk of fire or explosion if the battery is replaced by an incorrect type.
2. Improper replacement of the battery with an incorrect type may defeat a safeguard (for example, in the case of some lithium battery types).
3. Do not dispose of the battery into fire or a hot oven, or mechanically crush or cut the battery, which may result in an explosion.
4. Do not leave the battery in an extremely high temperature surrounding environment, which may result in an explosion or the leakage of flammable liquid or gas.
5. Do not subject the battery to extremely low air pressure, which may result in an explosion or the leakage of flammable liquid or gas.
6. Dispose of used batteries according to the instructions
7. The equipment is not suitable for use in locations where children are likely to be present.

INSTALLATION CAUTION



The additional force shall be equal to three times the weight of the equipment but not less than 50N. The equipment and its associated mounting means shall remain secure during the installation. After the installation, the equipment, including any associated mounting plate, shall not be damaged.

© 2020 Hangzhou Hikvision Digital Technology Co., Ltd. Todos los derechos reservados.
Sobre este manual

Este manual incluye las instrucciones de utilización y gestión del producto. Las figuras, gráficos, imágenes y cualquier otra información que encontrará en lo sucesivo tienen únicamente fines descriptivos y aclaratorios. La información incluida en el manual está sujeta a cambios, sin aviso previo, debido a las actualizaciones de software u otros motivos. Visite el sitio web de Hikvision —<https://www.hikvision.com/>— para acceder a la última versión de este manual.
Utilice este manual con la guía y asistencia de profesionales capacitados en el soporte del producto.

HIKVISION

jurisdicciones. Las demás marcas comerciales y logotipos mencionados son propiedad de sus respectivos dueños.
Descargo de responsabilidad

EN LA MEDIDA MÁXIMA PERMITIDA POR LAS LEYES APLICABLES, ESTE MANUAL Y EL PRODUCTO DESCRITO —INCLUIDOS SU HARDWARE, SOFTWARE Y FIRMWARE— SE SUMINISTRAN "TAL CUAL" Y "CON TODOS SU FALLOS Y ERRORES". HIKVISION NO OFRECE GARANTÍAS, EXPLÍCITAS O IMPLÍCITAS, INCLUIDAS, A MODO ENUNCIATIVO, COMERCIALIZADA, CALIDAD SATISFACTORIA O IDONEIDAD PARA UN PROPÓSITO EN PARTICULAR. EL USO QUE HAGA DEL PRODUCTO CORRE BAJO SU ÚNICO RIESGO. EN NINGÚN CASO, HIKVISION PODRÁ CONSIDERARSE RESPONSABLE ANTE USTED DE NINGÚN DAÑO ESPECIAL, CONSECUENTE, INCIDENTAL O INDIRECTO, INCLUYENDO, ENTRE OTROS, DAÑOS POR PÉRDIDAS DE BENEFICIOS COMERCIALES, INTERRUPTIÓN DE LA ACTIVIDAD COMERCIAL, PÉRDIDA DE DATOS, CORRUPTIÓN DE LOS SISTEMAS O PÉRDIDA DE DOCUMENTACIÓN. YA SEA POR INCUMPLIMIENTO DEL CONTRATO, AGRAVADO (INCLUYENDO NEGLIGENCIA), RESPONSABILIDAD DEL PRODUCTO O EN RELACIÓN CON EL USO DEL PRODUCTO, INCLUSO CUANDO HIKVISION HAYA RECIBIDO UNA NOTIFICACIÓN DE LA POSIBILIDAD DE DICHO DAÑO O PÉRDIDAS.

USTED RECONOCE QUE LA NATURALEZA DE INTERNET IMPLICA RIESGOS DE SEGURIDAD INHERENTES Y HIKVISION NO TENDRÁ NINGUNA RESPONSABILIDAD POR EL FUNCIONAMIENTO ANORMAL, FILTRACIONES DE PRIVACIDAD U OTROS DAÑOS RESULTANTES DE ATAQUES CIBERNÉTICOS, ATAQUES DE HACKERS, INFECCIONES DE VIRUS U OTROS RIESGOS DE SEGURIDAD DE INTERNET, SIN EMBAARGO, HIKVISION PROPORCIONARÁ APOYO TÉCNICO OPORTUNO DE SER NECESARIO.

USTED ACEPTA USAR ESTE PRODUCTO DE CONFORMIDAD CON TODAS LAS LEYES APLICABLES Y SOLO USTED ES EL ÚNICO RESPONSABLE DE ASEGURAR QUE EL USO CUMPLA CON DICHAS LEYES. EN ESPECIAL, USTED ES RESPONSABLE DE USAR ESTE PRODUCTO DE FORMA QUE NO INFIRMA LOS DERECHOS DE TERCEROS, INCLUYENDO, DE MANERA ENUNCIATIVA MAS NO LIMITATIVA, DERECHOS DE PUBLICIDAD, DERECHOS DE PROPIEDAD INTELECTUAL, DERECHOS RELATIVOS A LA PROTECCIÓN DE DATOS Y OTROS DERECHOS RELATIVOS A LA PRIVACIDAD. NO UTILIZARÁ ESTE PRODUCTO PARA NINGÚN USO FINAL PROHIBIDO, INCLUYENDO EL DESARROLLO O LA PRODUCCIÓN DE ARMAS DE DESTRUCCIÓN MASIVA, EL DESARROLLO O PRODUCCIÓN DE ARMAS QUÍMICAS O BIOLÓGICAS, NINGUNA ACTIVIDAD EN EL CONTEXTO RELACIONADO CON ALGÚN EXPLOSIVO NUCLEAR O EL CICLO DE COMBUSTIBLE NUCLEAR INSEGURO O EN APOYO DE ABUSOS DE LOS DERECHOS HUMANOS.
EN CASO DE HABER CONFLICTO ENTRE ESTE MANUAL Y LA LEGISLACIÓN VIGENTE, ESTA ÚLTIMA PREVALECE.



Este producto, y en su caso también los accesorios suministrados, tienen la marca "CE" y por tanto cumplen con las normas europeas armonizadas aplicables enumeradas en la Directiva de equipos de radio 2014/53/EU, la Directiva de compatibilidad electromagnética 2014/30/EU y la Directiva de restricción del uso de sustancias peligrosas 2011/65/EU.

2012/19/EU (directiva RAEE, residuos de aparatos eléctricos y electromagnéticos): En la Unión Europea, los productos marcados con este símbolo no pueden ser desechados en el sistema de basura municipal sin recogida selectiva. Para un reciclaje adecuado, entregue este producto en el lugar de compra del equipo nuevo equivalente o deshágase de él en el punto de recogida designado a tal efecto. Para ver más información, visite: www.recyclethis.info

2006/66/CE (directiva sobre baterías): Este producto lleva una batería que no puede ser desechada en el sistema municipal de basuras sin recogida selectiva dentro de la Unión Europea. Consulte la documentación del producto para ver la información específica de la batería. La batería lleva marcado este símbolo, que incluye unas letras indicando si contiene cadmio (Cd), plomo (Pb), o mercurio (Hg). Para un reciclaje adecuado, entregue la batería a su vendedor o al nivel al punto de recogida de basuras designado a tal efecto. Para más información visite: www.recyclethis.info.

ADVERTENCIA DE BATERÍA



1. No ingiera la batería, peligro de quemadura química
2. Mantenga las baterías nuevas y usadas fuera del alcance de los niños.
3. Si el compartimento de la batería no cierra debidamente, deje de usar el producto y manténgalo fuera del alcance de los niños.
4. Este producto incorpora una pila de botón. Si se traga la pila de botón, esta le puede provocar graves lesiones internas en solo 2 horas y la muerte.
5. Si sospecha que una batería ha sido tragada o introducida en alguna parte del cuerpo, busque atención médica de inmediato.

PRECAUCIONES RELATIVAS A LA BATERÍA



1. Peligro de fuego o explosión si se reemplaza la batería por un tipo incorrecto.
2. Una sustitución inadecuada de la batería por otra de tipo incorrecto podría inhabilitar alguna medida de protección (por ejemplo, en el caso de algunas baterías de litio).
3. No arroje la batería al fuego ni la meta en un horno caliente, ni intente aplastar o cortar mecánicamente la batería, ya que podría explotar.
4. No deje la batería en lugares con temperaturas extremadamente altas, ya que podría explotar o tener fugas de líquido electrolítico o gas inflamable.
5. No permita que la batería quede expuesta a una presión de aire extremadamente baja, ya que podría explotar o tener fugas de líquido electrolítico o gas inflamable.
6. Deshágase de las pilas usadas conforme a las instrucciones.

PRECAUCIONES DE INSTALACIÓN



La fuerza adicional debe ser equivalente a tres veces el peso del equipo, pero no inferior a 50 N. El equipo y el soporte asociado deben permanecer seguros durante la instalación. Tras la instalación, no se debe dañar el equipo ni tampoco las placas de montaje asociadas.

©2020 Hangzhou Hikvision Digital Technology Co., Ltd. Todos os direitos reservados.

Acerca deste Manual

O Manual inclui instruções para utilizar e gerir o produto. As fotografias, os gráficos, as imagens e todas as outras informações doravante apresentadas destinam-se apenas a fins de descritivos e informativos. As informações que constam do Manual estão sujeitas a alteração, sem aviso prévio, devido a atualizações de firmware ou a outros motivos. Encontre a versão mais recente deste Manual no site da Hikvision (<https://www.hikvision.com/>).
Utilize este Manual sob orientação e com a assistência de profissionais formados neste Produto.

HIKVISION

e outras marcas registradas e logótipos da Hikvision são propriedade da Hikvision em diversas jurisdições. Outras marcas comerciais e logótipos mencionados são propriedade dos respetivos proprietários.

Aviso legal

NA MEDIDA MÁXIMA PERMITIDA PELA LEI APLICÁVEL, ESTE MANUAL E O PRODUTO DESCRITO, COM O SEU HARDWARE, SOFTWARE E FIRMWARE, SÃO FORNECIDOS "TAL COMO ESTÁ" E "COM TODAS AS SUAS FALHAS E ERROS". A HIKVISION EXCLUI, DE FORMA EXPLÍCITA OU IMPLÍCITA, GARANTIAS DE, INCLUINDO E SEM LIMITAÇÃO, COMERCIALIZADA, QUALIDADE DO SERVIÇO OU ADEQUAÇÃO A UMA FINALIDADE ESPECÍFICA. A SUA UTILIZAÇÃO DESTA PRODUTO É FEITA POR SUA CONTA E RISCO. EM NENHUMA CIRCUNSTÂNCIA, A HIKVISION SERÁ RESPONSÁVEL POR SI EM RELAÇÃO A QUALQUER DANOS ESPECIAIS, CONSEQUÊNCIAS, INCIDENTAIS OU INDIRECTOS, INCLUINDO, ENTRE OUTROS, DANOS PELA PERDA DE LUCROS COMERCIAIS, INTERRUPTÃO DA ATIVIDADE, PERDA DE DADOS, CORRUPÇÃO DE SISTEMAS OU PERDA DE DOCUMENTAÇÃO SEJA COM BASE NUMA VIOLAÇÃO DO CONTRATO, ATOS ILÍCITOS (INCLUINDO NEGLIGÊNCIA), RESPONSABILIDADE PELO PRODUTO OU, DE OUTRO MODO, RELACIONADA COM A UTILIZAÇÃO DO PRODUTO, AINDA QUE A HIKVISION TENHA SIDO AVISADA SOBRE A POSSIBILIDADE DE TAIS DANOS OU PERDAS.

O UTILIZADOR RECONHECE QUE A NATUREZA DA INTERNET OFERECE RISCOS DE SEGURANÇA INERENTES E QUE A HIKVISION NÃO SERÁ RESPONSÁVEL POR UM FUNCIONAMENTO ANORMAL, PERDA DE PRIVACIDADE OU OUTROS DANOS RESULTANTES DE ATAQUES INFORMÁTICOS, ATAQUES DE PIRATARIA, INFECÇÃO POR VIRUS OU OUTROS RISCOS ASSOCIADOS À SEGURANÇA DA INTERNET. NO ENTANTO, A HIKVISION PRESTARÁ APOIO TÉCNICO ATEMPADO, SE SOLICITADO.

O UTILIZADOR ACEITA UTILIZAR ESTE PRODUTO EM CONFORMIDADE COM TODAS AS LEIS APLICÁVEIS E SER O ÚNICO RESPONSÁVEL POR GARANTIR QUE A SUA UTILIZAÇÃO É CONFORME À LEI APLICÁVEL. PARTICULARMENTE, O UTILIZADOR É O RESPONSÁVEL PELA UTILIZAÇÃO DESTA PRODUTO DE MODO QUE NÃO INFIRMA OS DIREITOS DE TERCEROS, INCLUINDO, ENTRE OUTROS, DERECHOS DE PUBLICIDAD, DERECHOS DE PROPIEDAD INTELECTUAL OU DE PROTECCIÓN DE DADOS, OU QUALQUER OUTROS DERECHOS DE PRIVACIDAD. O UTILIZADOR NÃO PODERÁ UTILIZAR ESTE PRODUTO PARA QUALQUER UTILIZAÇÕES FINAIS PROIBIDAS, INCLUINDO O DESENVOLVIMENTO OU PRODUÇÃO DE ARMAS DE DESTRUÇÃO MACIÇA, DESENVOLVIMENTO OU PRODUÇÃO DE QUÍMICOS OU ARMAS BIOLÓGICAS, QUALQUER ATIVIDADES DESENVOLVIDAS NO ÂMBITO DE EXPLOSIVOS NUCLEARES OU CICLOS DE COMBUSTÍVEL NUCLEAR INSEGURO OU PARA APOIAR ABUSOS AOS DIREITOS HUMANOS.

NA EVENTUALIDADE DE OCORRÊNCIA DE ALGUM CONFLITO ENTRE ESTE MANUAL E A LEGISLAÇÃO APLICÁVEL, ESTA ÚLTIMA PREVALECE.



Este produto e os acessórios fornecidos (se aplicável) estão marcados com "CE" e estão em conformidade com os padrões europeus compatíveis e aplicáveis listados nas Diretivas RE 2014/53/EU, EMC 2014/30/EU e RoHS 2011/65/EU.

2012/19/EU (Diretiva WEEE): os produtos marcados com este símbolo não podem ser descartados como rejeitos municipais não classificados na União Europeia. Para a reciclagem adequada, retorne este produto ao seu fornecedor local ao comprar um novo equipamento equivalente ou descarte-o em pontos de coleta designados. Para obter mais informações, acesse: www.recyclethis.info

2006/66/EC (diretiva sobre baterias): este produto contém uma bateria que não pode ser descartada como um rejeito municipal não classificado na União Europeia. Refira-se à documentação do produto para informações específicas sobre baterias. A bateria é marcada com este símbolo, que poderá incluir letras para indicar cádmio (Cd), chumbo (Pb) ou mercúrio (Hg). Para a reciclagem adequada, devolva a bateria ao fornecedor ou encaminhe-a a um ponto de coleta designado. Para obter mais informações, consulte: www.recyclethis.info

AVISO DE BATERIA



1. Não engula uma bateria, pois isso pode causar queimadura química interna.
2. Mantenha as baterias novas e usadas longe de crianças.
3. Se o compartimento das baterias não fechar com segurança, pare de usar o produto e o mantenha afastado de crianças.
4. Este produto contém uma bateria botão/moeda. Se a bateria botão/moeda for engolida, ela poderá causar queimaduras internas graves em apenas duas horas e levar à morte.
5. Se voce acha que uma bateria pode ter sido engolida ou inserida em alguma parte do corpo, procure por atendimento médico imediatamente.

CUIDADOS COM A BATERIA



1. Risco de incêndio ou explosão se uma bateria for substituída por outra de tipo incorreto.
2. A substituição de uma bateria por outra de tipo incorreto pode anular uma proteção ou garantia (p. ex., no caso de alguns tipos de bateria de lítio).
3. Não descarte as baterias em fogo ou forno quente nem as submeta a esmagamento ou corte mecânico, pois isso pode resultar em explosão.
4. Não deixe as baterias em um ambiente de temperatura extremamente alta, pois isso pode resultar em explosão ou vazamento de líquido ou gás inflamável.
5. Não exponha as baterias a uma pressão do ar extremamente baixa, pois isso pode resultar em explosão ou vazamento de líquido ou gás inflamável.
6. Descarte as baterias usadas de acordo com as instruções.

CUIDADOS NA INSTALAÇÃO



A força adicional deve ser igual a três vezes o peso do equipamento, mas não inferior a 50 N. O equipamento e seus recursos de montagem associados devem permanecer seguros durante a instalação. Após a instalação, o equipamento, incluindo qualquer placa de montagem associada, não pode estar danificado.